

RLP 屏蔽插件电感



产品特征:

高频镍锌铁氧体磁芯，额定电流大。

产品应用:

电源、DC-DC转换器、电视、录像机、
电脑、电脑外设、电话、空调、家用电器等。

电气特性:

额定电流：电感温升不超过20℃。

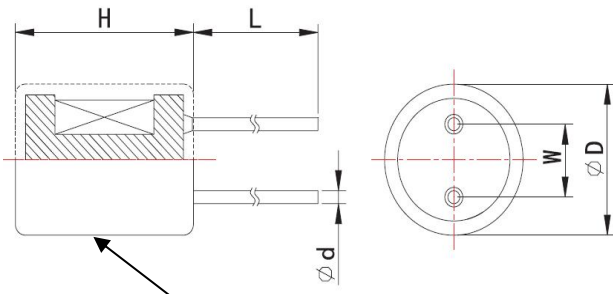
工作温度：-20℃~+105℃

储存条件：-20℃~+85℃

形状尺寸:

单位: mm

产品规格	H max	D max	d ±0.1	L REF	W ±0.1
RLP0608	9	5	0.5	4	2.0
RLP0707	13	11	0.6	4	5.0
RLP0710	15	11	0.6	4	5.0
RLP1113	20	16	0.8	4	7.5
RLP1213	16.5	16.5	0.8	4	7.5



Shielded magnetic cover

RLP0608型

标准电气特性规范:

产品料号	电感(uH)	直流电阻(Ω) max	额定电流(A) max
RLP0608-6R8M	6.8 \pm 20%	0.03	2.00
RLP0608-8R2M	8.2 \pm 20%	0.04	1.80
RLP0608-100M	10 \pm 20%	0.05	1.50
RLP0608-120M	12 \pm 20%	0.06	1.40
RLP0608-150M	15 \pm 20%	0.07	1.20
RLP0608-180M	18 \pm 20%	0.08	1.00
RLP0608-220M	22 \pm 20%	0.09	0.90
RLP0608-270M	27 \pm 20%	0.10	0.80
RLP0608-330M	33 \pm 20%	0.12	0.70
RLP0608-390M	39 \pm 20%	0.15	0.50
RLP0608-470M	47 \pm 20%	0.18	0.40
RLP0608-560M	56 \pm 20%	0.20	0.38
RLP0608-680M	68 \pm 20%	0.25	0.35
RLP0608-820M	82 \pm 20%	0.28	0.32
RLP0608-101L	100 \pm 15%	0.30	0.30

1. 额定电流: 通直流电流时, 电感初期值80%的电流值。
2. 额定电流: 通直流电流时, 线圈温度上升 $\Delta T=40^{\circ}\text{C}$ 时的电流值。(Ta=20 $^{\circ}\text{C}$)
3. 测试频率: 1KHz 1V

RLP0707型

标准电气特性规范:

产品料号	电感(uH)	直流电阻(Ω) max	额定电流(A) max
RLP0707-4R7M	4.7uH±20%	0.020	5.000
RLP0707-6R8M	6.8uH±20%	0.025	4.500
RLP0707-100M	10uH±20%	0.035	4.300
RLP0707-150M	15uH±20%	0.040	3.500
RLP0707-200M	20uH±20%	0.065	3.000
RLP0707-470M	47uH±20%	0.11	1.000
RLP0707-101L	100uH±15%	0.20	0.800
RLP0707-151L	150uH±15%	0.40	0.600
RLP0707-221L	220uH±15%	0.55	0.500
RLP0707-331L	330uH±15%	1.15	0.450
RLP0707-361L	360uH±15%	1.33	0.450
RLP0707-391L	390uH±15%	1.50	0.400
RLP0707-431L	430uH±15%	1.60	0.400
RLP0707-471L	470uH±15%	1.80	0.400
RLP0707-102K	1000uH±10%	2.20	0.250
RLP0707-122K	1200uH±10%	2.40	0.250

1. IDC: 通直流电流时, 电感初期值80%的电流值。
2. IDC: 通直流电流时, 线圈温度上升 $\Delta T=40^{\circ}\text{C}$ 时的电流值。(Ta=20°C)
3. 测试频率: 1KHz 1V

RLP0710型

标准电气特性规范:

产品料号	电感(uH)	直流电阻(Ω) max	额定电流(A) max
RLP0710-100M	10±20%	0.04	4.50
RLP0710-150M	15±20%	0.05	4.30
RLP0710-180M	18±20%	0.07	4.00
RLP0710-220M	22±20%	0.08	3.50
RLP0710-270M	27±20%	0.09	3.30
RLP0710-330M	33±20%	0.10	3.00
RLP0710-390M	39±20%	0.12	2.50
RLP0710-470M	47±20%	0.15	2.30
RLP0710-560M	56±20%	0.18	2.00
RLP0710-680M	68±20%	0.25	1.80
RLP0710-820M	82±20%	0.32	1.60
RLP0710-101L	100±15%	0.36	1.50
RLP0710-151L	150±15%	0.52	1.40
RLP0710-181L	180±15%	0.60	1.30
RLP0710-221L	220±15%	0.75	1.20
RLP0710-271L	270±15%	0.90	1.10
RLP0710-331L	330±15%	1.00	0.95
RLP0710-391L	390±15%	1.30	0.90
RLP0710-471L	470±15%	1.50	0.80
RLP0710-561L	560±15%	1.60	0.70
RLP0710-681L	680±15%	2.00	0.65
RLP0710-821L	820±15%	2.50	0.60
RLP0710-102K	1000±10%	3.00	0.55
RLP0710-122K	1200±10%	3.50	0.50
RLP0710-152K	1500±10%	4.20	0.40
RLP0710-182K	1800±10%	4.80	0.36
RLP0710-222K	2200±10%	6.00	0.32

1. IDC: 通直流电流时, 电感初期值80%的电流值。
2. IDC: 通直流电流时, 线圈温度上升 $\Delta T=40^{\circ}\text{C}$ 时的电流值。(Ta=20°C)
3. 测试频率: 1KHz 1V

RLP1113型

标准电气特性规范:

产品料号	电感(uH)	直流电阻 (Ω) max	Isat (A) max	Irms (A) max
RLP1113-100M	10±20%	0.020	7.00	5.20
RLP1113-150M	15±20%	0.022	6.00	4.90
RLP1113-180M	18±20%	0.025	5.20	4.70
RLP1113-220M	22±20%	0.028	4.90	4.50
RLP1113-270M	27±20%	0.032	4.30	4.30
RLP1113-330M	33±20%	0.033	3.90	4.10
RLP1113-390M	39±20%	0.036	3.70	3.90
RLP1113-470M	47±20%	0.038	3.40	3.60
RLP1113-560M	56±20%	0.042	3.10	3.50
RLP1113-680M	68±20%	0.046	2.90	3.40
RLP1113-820M	82±20%	0.049	2.80	3.10
RLP1113-101L	100±15%	0.053	2.50	2.90
RLP1113-151L	150±15%	0.077	2.00	2.30
RLP1113-181L	180±15%	0.100	1.80	2.10
RLP1113-221L	220±15%	0.140	1.60	1.70
RLP1113-271L	270±15%	0.200	1.40	1.50
RLP1113-331L	330±15%	0.270	1.30	1.40
RLP1113-391L	390±15%	0.410	1.20	1.10
RLP1113-471L	470±15%	0.460	1.10	1.00
RLP1113-561L	560±15%	0.510	1.00	0.98
RLP1113-681L	680±15%	0.560	0.90	0.94
RLP1113-821L	820±15%	0.630	0.83	0.90
RLP1113-102K	1000±10%	0.690	0.75	0.86

1. Isat:通直流电流时,电感初期值90%的电流值。
 2. Irms:通直流电流时,线圈温度上升 ΔT=20℃时的电流值。(Ta=20℃)
 3. 测试频率: 1KHz 1V

RLP1213型

标准电气特性规范:

产品料号	电感(uH)	直流电阻 (Ω) max	Isat (A) max	Irms (A) max
RLP1213-4R7M	4.7 \pm 20%	6.7	12.6	9.2
RLP1213-6R8M	6.8 \pm 20%	9.35	9.8	8.0
RLP1213-100M	10 \pm 20%	10.5	9.3	7.8
RLP1213-120M	12 \pm 20%	11.0	8.5	7.4
RLP1213-150M	15 \pm 20%	14.5	7.1	6.2
RLP1213-180M	18 \pm 20%	16.5	6.7	6.0
RLP1213-220M	22 \pm 20%	17.0	6.2	5.7
RLP1213-270M	27 \pm 20%	20.0	5.6	5.2
RLP1213-330M	33 \pm 20%	27.0	5.0	4.8
RLP1213-390M	39 \pm 20%	33.0	4.6	4.5
RLP1213-470M	47 \pm 20%	37.0	4.2	4.1
RLP1213-560M	56 \pm 20%	45.0	3.8	3.8
RLP1213-680M	68 \pm 20%	56.0	3.3	3.4
RLP1213-820M	82 \pm 20%	64.5	2.9	3.1
RLP1213-101L	100 \pm 15%	68.0	2.7	2.9
RLP1213-121L	120 \pm 15%	80.0	2.5	2.6
RLP1213-151L	150 \pm 15%	91.0	2.3	2.4
RLP1213-181L	180 \pm 15%	135.0	2.0	2.0
RLP1213-221L	220 \pm 15%	155.0	1.8	1.8
RLP1213-271L	270 \pm 15%	180.0	1.7	1.7
RLP1213-331L	330 \pm 15%	240.0	1.5	1.4
RLP1213-391L	390 \pm 15%	255.0	1.3	1.3
RLP1213-471L	470 \pm 15%	280.0	1.2	1.3
RLP1213-561L	560 \pm 15%	380.0	1.1	1.1
RLP1213-681L	680 \pm 15%	515.0	1.0	1.0
RLP1213-821L	820 \pm 15%	575.0	0.95	0.98
RLP1213-102K	1000 \pm 10%	665.0	0.85	0.92

1. Isat:通直流电流时, 电感初期值90%的电流值。
2. Irms:通直流电流时, 线圈温度上升 $\Delta T=40^{\circ}\text{C}$ 时的电流值。(Ta=20 $^{\circ}\text{C}$)
3. 测试频率: 1KHz 1V